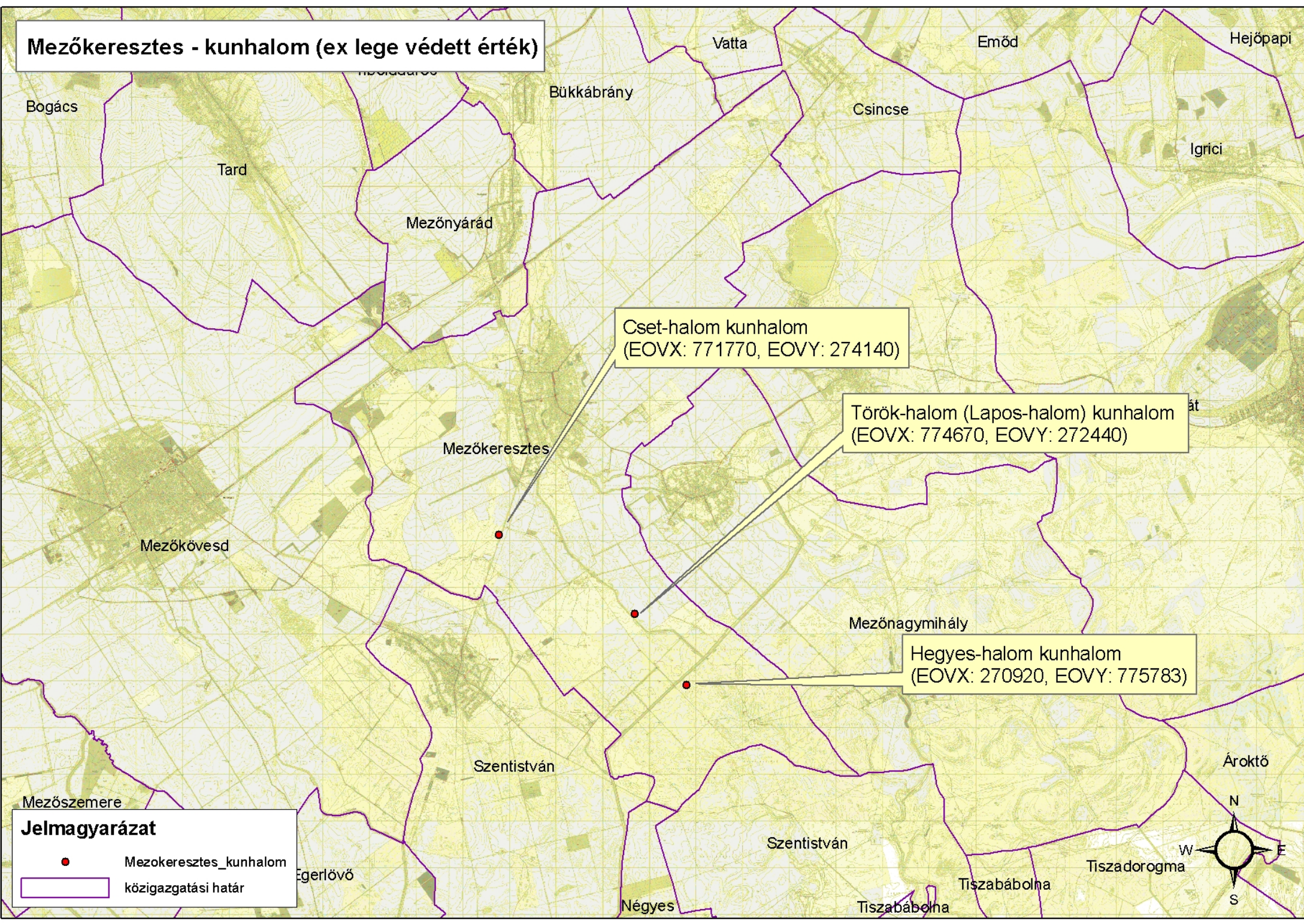
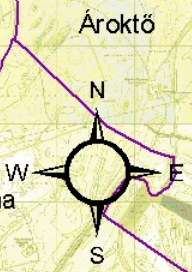


Mezőkeresztes - kunhalom (ex lege védett érték)



Jelmagyarázat

- Mezőkeresztes_kunhalom
- közigazgatási határ



14/2010. (V. 11.) KvVM rendelet
az európai közösségi jelentőségű természetvédelmi rendeltetésű
területekkel érintett földrészelekről

1. melléklet a 14/2010. (V. 11.) KvVM rendelethez

KÜLÖNLEGES MADÁRVÉDELMI TERÜLETEK

3. A BÜKKI NEMZETI PARK IGAZGATÓSÁG TERÜLETÉN TALÁLHATÓ
KÜLÖNLEGES MADÁRVÉDELMI TERÜLETEK

3.1. Borsodi-sík

(HUBN10002)

3.1.9. Mezőkeresztes

0290/4, 0294/2, 0295/1, 0299, 302/3a, 302/3b, 302/3c, 0306/4, 0306/5,
0306/7, 0306/8, 0306/13, 0306/14, 0306/15, 0306/16, 0307, 0308/1, 0308/2,
0308/4, 0308/5, 0308/6, 0308/7, 0308/8, 0308/9, 0309, 0310, 0311, 0312,
0313, 0314/1, 0314/2, 0314/3, 0316, 0317/1, 0317/2, 0317/3, 0317/4, 0318,
0319/1, 0319/2, 0319/3, 0320, 0321, 0322, 0323/2, 0323/3, 0323/4, 0323/6,
0323/7, 0323/8, 0324, 0325, 0326, 0327/2, 0327/4, 0327/5, 0327/6, 0327/8,
0327/9, 0328, 0329, 0330, 0331, 0332, 0333, 0334, 0335, 0336, 0337/1,
0337/2, 0338, 0339, 0340/1, 0340/2, 0341, 0342, 0343, 0344, 0345, 0346,
0347, 0348, 0349, 0350, 0351/1, 0352, 0353, 0354, 0355, 0356, 0357, 0358,
0359/1, 0359/2, 0359/3, 0359/4, 0359/5, 0359/6, 0359/7, 0359/8, 0359/9,
0359/10, 0360, 0361, 0362, 0363, 0364, 0365, 0366/1, 0366/2, 0367, 0368,
0369/1, 0369/2, 0370, 0371, 0372, 0373, 0374, 0383/2, 0383/3, 0383/4, 0384,
0385, 0386, 0387/1, 0387/2, 0387/3, 0388, 0389, 0390, 0391/1, 0391/2,
0391/3, 0391/4, 0392, 0393, 0394/1, 0394/2, 0394/3, 0394/4, 0395, 0396/1,
0396/2, 0396/3, 0396/4, 0396/5, 0397, 0398/2, 0398/3, 0398/4, 0399, 0400,
0401/2, 0401/3, 0401/4, 0402/1, 0406/1, 0406/2, 0406/3, 0406/4, 0406/5,
0406/6, 0406/7, 0406/8, 0406/9, 0406/10, 0408/2, 0408/5, 0408/6, 0408/7,
0408/8, 0408/9, 0408/10, 0411/1, 0411/2, 0411/3, 0412, 0413, 0414/1,
0414/2, 0415, 0416, 0417, 0418/1, 0418/2, 0418/3, 0418/4, 0419, 0420,
0421/1, 0421/2, 0421/3, 0421/4, 0422, 0423/1, 0423/2, 0423/3, 0423/5,
0423/7, 0423/8, 0423/9, 0424/1, 0424/2, 0424/3, 0424/4, 0424/5, 0424/6,
0424/7, 0424/9, 0424/10, 0425, 0426, 0427/1, 0427/2, 0427/3, 0427/4,
0427/5, 0427/6, 0427/7, 0427/8, 0427/10, 0427/11, 0427/12, 0427/13,
0427/14, 0433/1, 0433/2, 0434/1, 0434/2, 0435, 0436/1, 0436/2, 0436/4,
0436/5, 0436/6, 0436/7, 0436/8, 0436/10, 0436/11, 0436/12, 0436/13,
0436/15, 0436/16, 0436/18, 0436/19, 0436/20, 0437/1, 0437/2, 0437/3,
0437/4, 0437/5, 0437/6, 0437/7, 0437/8, 0437/9, 0439, 0440, 0441, 0442/1,
0442/2, 0443, 0445, 0449, 0450/4, 0450/5, 0450/7, 0450/8, 0450/9, 0450/14,
0450/15, 0452, 0453/2, 0453/4, 0453/5, 0453/7

5. melléklet a 14/2010. (V. 11.) KvVM rendelethez⁵

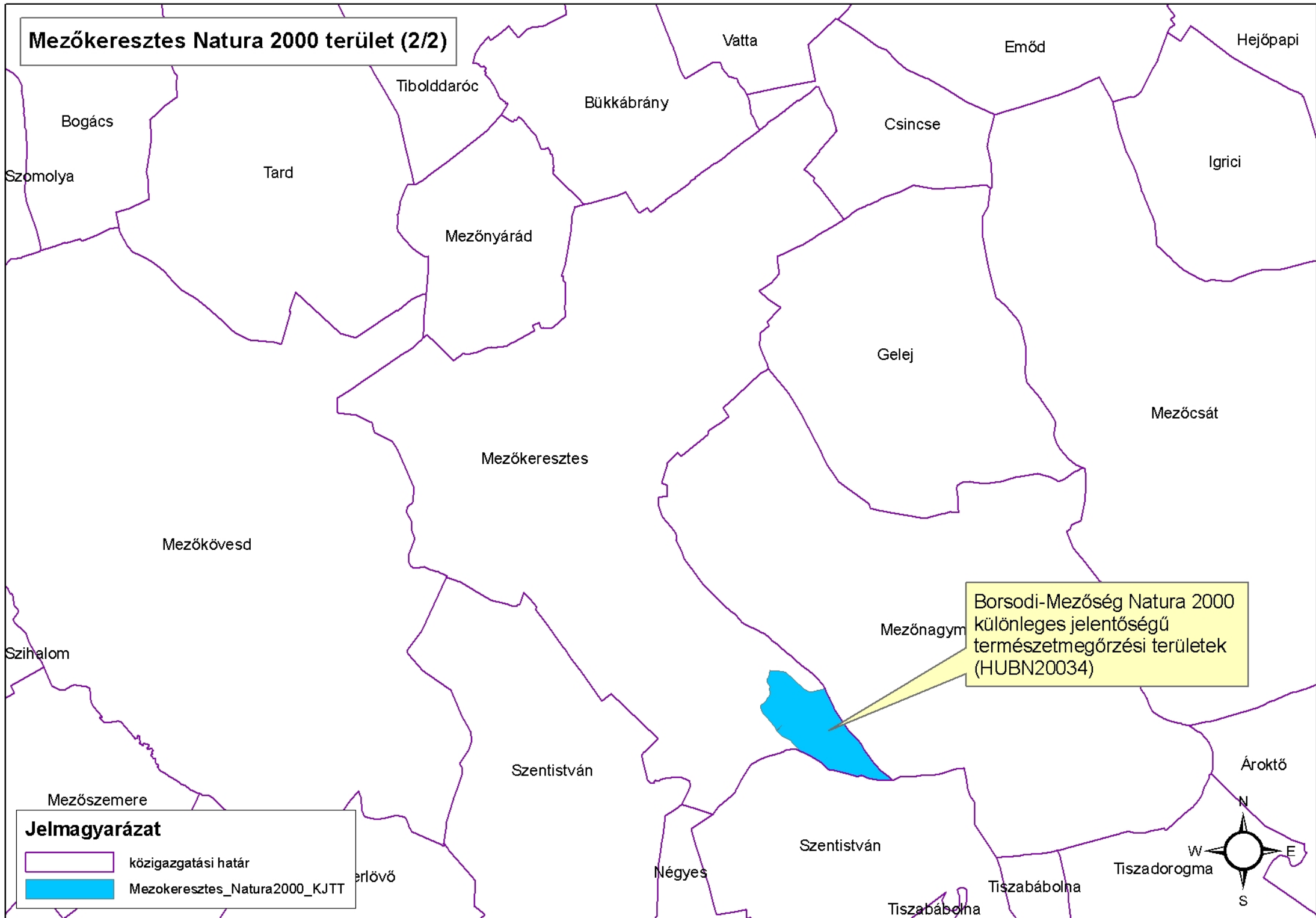
**3. BÜKKI NEMZETI PARK IGAZGATÓSÁG MŰKÖDÉSI TERÜLETÉN
TALÁLHATÓ KIEMELT JELENTŐSÉGŰ TERMÉSZETMEGŐRZÉSI
TERÜLETEK**

**3.4. Borsodi-Mezőség
(HUBN20034)**



3.4.4. Mezőkeresztes

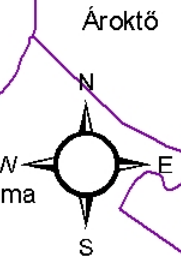
0336, 0337/2, 0338, 0339, 0340/1, 0340/2, 0341, 0342, 0343, 0344, 0345, 0346, 0347,
0351/1, 0352

Mezőkeresztes Natura 2000 terület (2/2)

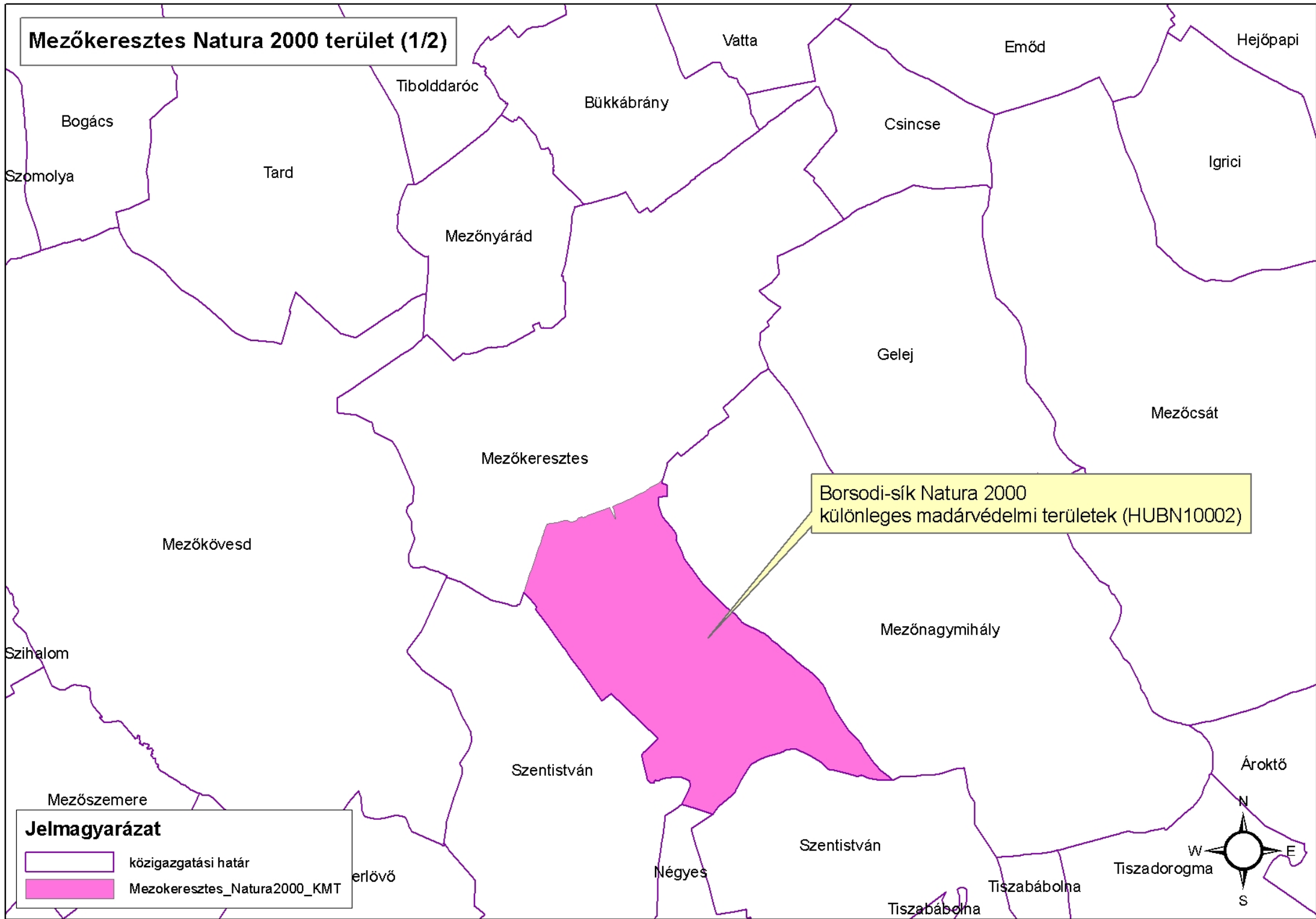


Jelmagyarázat

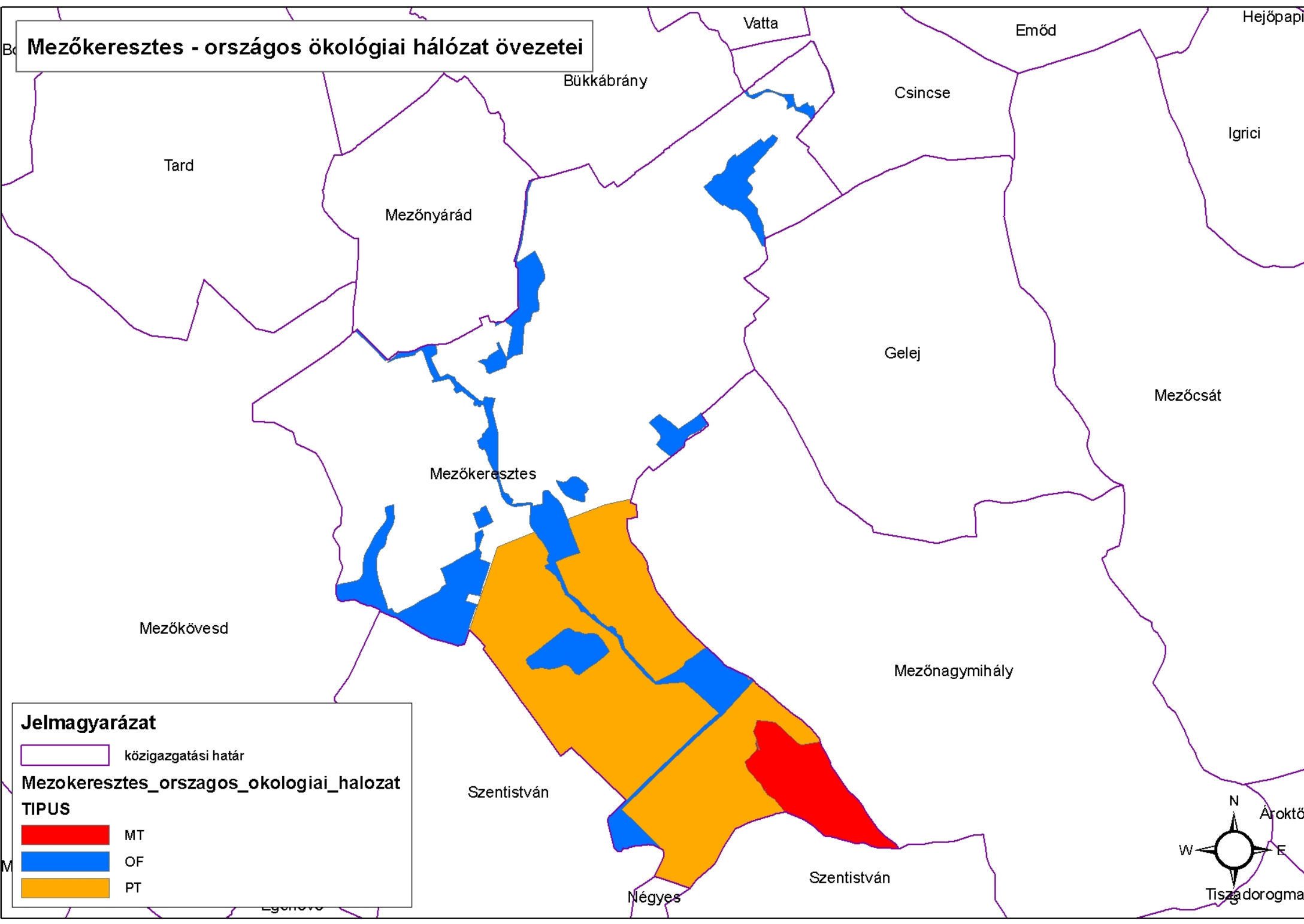
-  közigazgatási határ
-  Mezőkeresztes_Natura2000_KJTT



Mezőkeresztes Natura 2000 terület (1/2)



Mezőkeresztes - országos ökológiai hálózat övezetei



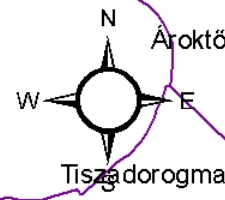
Jelmagyarázat

— közigazgatási határ

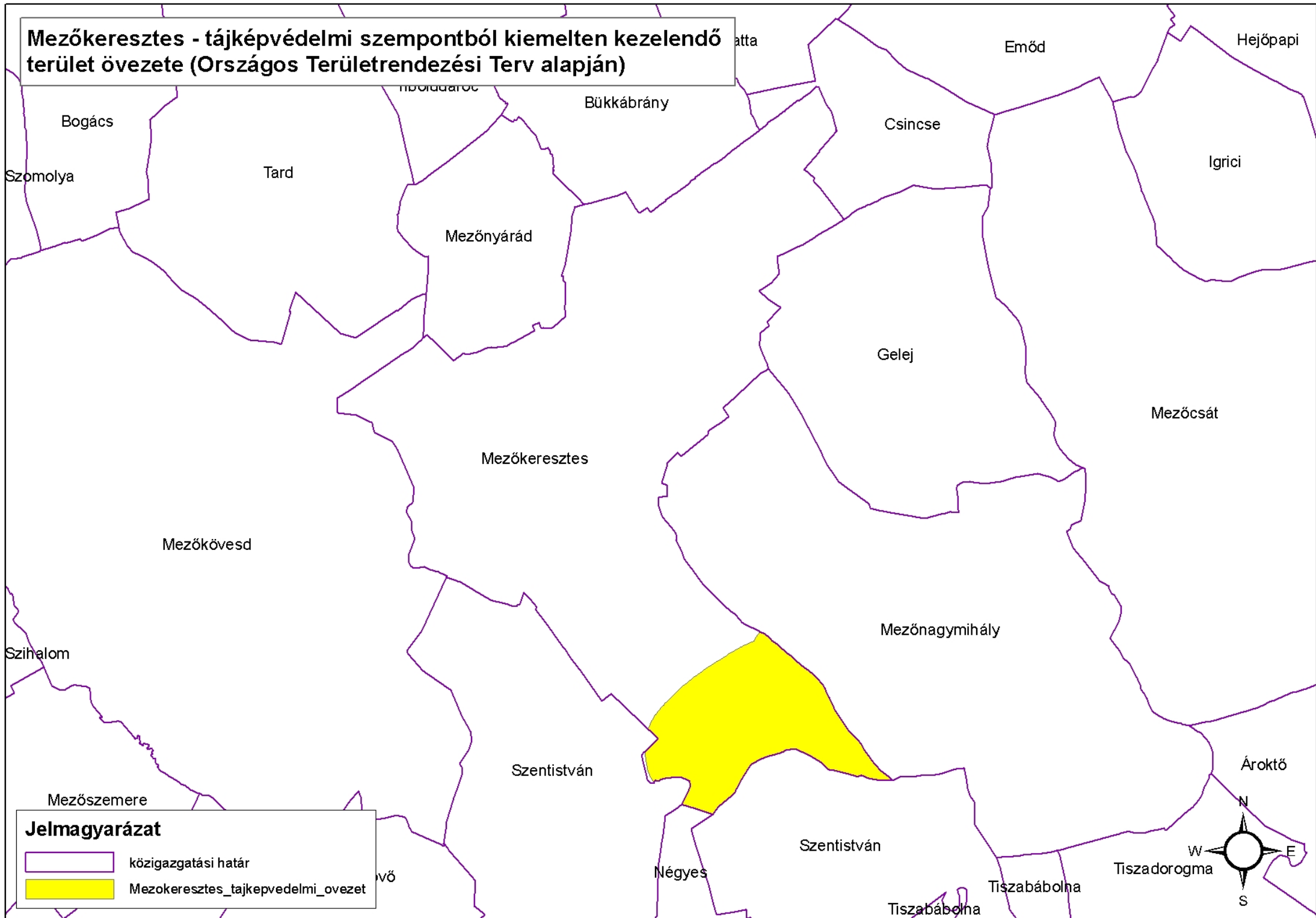
Mezőkeresztes_országos_ökologiai_hálózat

TIPUS



| | |
|--------|----|
| Red | MT |
| Blue | OF |
| Orange | PT |



Mezőkeresztes - tájképvédelmi szempontból kiemelten kezelendő terület övezete (Országos Területrendezési Terv alapján)



Jelmagyarázat

-  közigazgatási határ
-  Mezőkeresztes_tajkepvedelmi_ovezet

161/2007. (XII. 27.) KvVM rendelet
a Borsodi-Mezőség Tájvédelmi Körzet védettségének fenntartásáról

Az egyes jogszabályok és jogszabályi rendelkezések hatályon kívül helyezéséről szóló 2007. évi LXXXII. törvény 6. § (5) bekezdésében, valamint a természet védelméről szóló 1996. évi LIII. törvény 85. § *b*) pontjában kapott felhatalmazás alapján, a környezetvédelmi és vízügyi miniszter feladat- és hatásköréről szóló 165/2006. (VII. 28.) Korm. rendelet 1. § *b*) pontjában meghatározott feladatkörömben eljárva a következőket rendelem el:

1. § A tájvédelmi körzetek létesítéséről szóló 9/1989. (VIII. 24.) KVM rendelet 5. §-a által védetté nyilvánított Borsodi-Mezőség Tájvédelmi Körzet védettségét fenntartom.

2. § A Borsodi-Mezőség Tájvédelmi Körzet kiterjedése 17932,2 ha, ingatlan-nyilvántartási helyrajzi számait a *melléklet* tartalmazza.

3. § A védettség indoka és célja a terület tájképi és kultúrtörténeti értékeinek megóvása, a még háborítatlan sztyepprétek változatos növény- és állatvilágának megőrzése, a természetes pusztai környezetben élő túzok (*Otis tarda*) fészkelő- és táplálkozóhelyének biztosítása.

4. § A terület természetvédelmi kezeléséért felelős szerv a Bükki Nemzeti Park Igazgatóság.

5. § (1) Ez a rendelet 2008. január 1-jén lép hatályba.

(2)¹

Melléklet a 161/2007. (XII. 27.) KvVM rendelethez

**A Borsodi-Mezőség Tájvédelmi Körzet ingatlan-nyilvántartási helyrajzi
számai**

Ároktő

0110/1, 0111, 0112, 0113, 0114, 0115, 0116, 0117, 0118, 0119, 0120, 0122, 0123, 0128, 0129, 0130, 0131, 0132, 0133, 0134, 0135, 0136/2, 0136/3, 0136/5, 0136/6, 0136/7, 0137, 0138, 0139, 0140, 0141, 0142, 0143/5, 0143/6, 0143/7, 0409

Gelej

092/1, 092/2, 0122/1, 0122/2, 0123/4, 0123/7, 0123/8, 0123/9, 0123/10, 0123/11, 0123/12, 0123/13, 0123/14, 0124, 0125/1, 0125/2, 0126/1, 0126/2, 0128/4, 0128/5, 0128/6, 0128/7, 0128/8, 0128/9, 0130/1, 0130/2, 0133, 0134/1, 0134/2, 0135, 0136/1, 0136/2, 0137/1, 0137/2, 0137/3, 0139/1, 0139/2, 0140, 0141/1, 0142/2, 0142/3, 0142/4, 0143/1, 0143/2, 0144/3, 0144/4, 0144/6, 0144/7, 0146/1, 0146/2, 0147, 0148/1, 0148/2, 0149, 0150/1, 0150/3, 0150/4, 0151, 0152, 0153, 0154/1, 0154/2, 0154/3, 0155, 0156, 0157, 0160, 0161, 0162/1, 0162/3

Mezőcsát

0158/1, 0172, 0173/2, 0173/3, 0173/5, 0173/7, 0173/9, 0173/10, 0173/11, 0173/12, 0173/13, 0173/14, 0174/1, 0174/2, 0174/3, 0175, 0176, 0177/2, 0177/3, 0177/4, 0177/5, 0177/6, 0177/7, 0177/8, 0177/10, 0177/11, 0177/12, 0177/13, 0178, 0179/2, 0179/4, 0179/5, 0179/6, 0179/7, 0179/8, 0179/9, 0179/10, 0179/11,

0179/12, 0179/13, 0179/14, 0179/15, 0180, 0181/2, 0181/3, 0181/4, 0181/5, 0181/6, 0181/8, 0181/9, 0181/10, 0182, 0183, 0191/1, 0191/2, 0191/3, 0202, 0231, 0233, 0243, 0244, 0245, 0246, 0247, 0248, 0249, 0250/2, 0250/3, 0250/4, 0251/1, 0251/2, 0252/1, 0252/2, 0253, 0254, 0255, 0257/1, 0258/1, 0258/2, 0258/3, 0258/4, 0258/5, 0258/6, 0258/7, 0258/8, 0258/9, 0258/10, 0258/11, 0258/12, 0258/13, 0263, 0264/2, 0264/4, 0264/5, 0264/6, 0264/8, 0264/9, 0264/10, 0264/11, 0264/12, 0264/13, 0265, 0266/1, 0266/2, 0266/3, 0266/4, 0266/5, 0266/6, 0266/8, 0266/9, 0266/10, 0266/11, 0266/12, 0266/13, 0267, 0268/1, 0268/2, 0268/3, 0268/4, 0268/6, 0268/7, 0268/8, 0268/9, 0269, 0270/1, 0270/2, 0270/3, 0271, 0272/1, 0272/2, 0272/3, 0273, 0274, 0275/1, 0275/2, 0275/3, 0275/4, 0276, 0277, 0278, 0279, 0280, 0281/1, 0281/2, 0281/3, 0281/4, 0282, 0283, 0284, 0285, 0286, 0287, 0288, 0289, 0290, 0291, 0292, 0293/1, 0293/3, 0293/4, 0294, 0295/1, 0295/2, 0295/3, 0295/4, 0295/6, 0295/7, 0295/8, 0295/9, 0295/10, 0296, 0297, 0298, 0299, 0300, 0301, 0302, 0303, 0304, 0305, 0306, 0307, 0308, 0309, 0310, 0311, 0316, 0317/1, 0317/2, 0318, 0319, 0320, 0321, 0322, 0323/1, 0323/3, 0323/4, 0324, 0325/1, 0325/2, 0325/3, 0325/5, 0325/6, 0325/7, 0325/8, 0325/12, 0325/13, 0325/14, 0325/15, 0325/16, 0325/17, 0325/18, 0325/19, 0325/20, 0325/21, 0325/22, 0325/23, 0326/1, 0326/2, 0327, 0328, 0329, 0330, 0331, 0332, 0333, 0334, 0335, 0336/1, 0336/2, 0337, 0338, 0339/1, 0339/2, 0339/3, 0344, 0345, 0346, 0347, 0348, 0395/2, 0395/4, 0395/5, 0395/7, 0395/8, 0395/9, 0395/10, 0395/11, 0395/12, 0395/13, 0395/14

Mezőkeresztes

0330, 0331, 0332, 0333, 0334, 0335, 0336, 0337/1, 0337/2, 0338, 0339, 0340/1, 0340/2, 0341, 0342, 0343, 0344, 0345, 0346, 0347, 0348, 0349, 0350, 0351/1, 0352, 0353, 0354, 0355, 0356, 0357, 0358, 0359/1, 0359/2, 0359/3, 0359/4, 0359/5, 0359/6, 0359/7, 0359/8, 0359/9, 0359/10, 0360, 0361, 0362, 0363, 0364, 0365, 0366/1, 0366/2, 0367, 0368, 0369/1, 0369/2, 0370, 0371, 0372, 0373, 0374

Mezőnagymihály

095, 0112, 0113, 0114, 0115, 0116, 0117, 0119, 0120, 0121, 0122, 0123, 0124, 0126, 0128, 0129, 0130, 0131, 0132, 0133/1, 0133/2, 0133/3, 0133/4, 0133/5, 0133/6, 0133/7, 0133/8, 0136, 0137/1, 0137/2, 0137/3, 0137/4, 0137/5, 0140, 0141, 0144, 0145, 0146, 0147/1, 0147/2, 0149, 0150, 0151, 0152/3, 0152/4, 0152/5, 0152/6, 0152/7, 0152/8, 0152/9, 0152/10, 0152/11, 0152/12, 0152/13, 0152/14, 0152/15, 0152/16, 0152/17, 0152/18, 0152/19, 0152/20, 0152/21, 0152/22, 0152/23, 0152/24, 0152/25, 0153/1, 0153/2, 0153/3, 0153/4, 0154/2, 0154/4, 0157, 0158, 0159/1, 0159/2, 0159/3, 0162, 0163, 0164, 0165, 0166, 0167/1, 0167/2, 0169, 0175, 0176/1, 0176/2, 0177, 0178, 0180, 0181, 0182, 0183, 0184/2, 0184/4, 0184/5, 0184/6, 0185, 0186, 0187/1, 0187/2, 0190, 0193, 0194, 0196/2, 0196/3, 0196/4, 0196/6, 0196/7, 0197/1, 0198/1, 0198/2, 0198/4, 0199/2, 0199/4, 0199/5, 0199/8, 0199/9, 0199/11, 0199/12, 0199/13, 0199/14, 0199/15, 0200, 0201, 0202, 0203/1, 0203/2, 0204/1, 0205/1, 0205/2, 0206, 0207/1, 0207/2, 0207/3, 0207/4, 0208, 0209/1, 0209/2, 0209/3, 0210/1, 0210/2, 0210/3, 0211, 0212, 0213, 0214, 0215, 0216, 0217, 0218, 0220, 0221, 0222/2, 0222/3, 0222/4, 0222/7, 0222/8, 0222/9, 0222/10, 0222/11, 0222/12, 0222/13, 0222/14, 0222/15, 0222/16, 0222/17,

0222/18, 0222/19, 0222/20, 0222/21, 0222/22, 0222/23, 0222/24, 0222/25, 0222/26, 0222/27, 0222/28, 0222/29, 0222/30, 0222/31, 0222/32, 0222/33, 0222/34, 0222/35, 0222/36, 0222/37, 0222/38, 0222/39, 0222/40, 0222/41, 0222/42, 0222/43, 0223, 0224/1, 0224/2, 0224/3, 0224/4, 0224/6, 0224/7, 0224/8, 0224/9, 0224/10, 0224/11, 0224/12, 0224/13, 0224/15, 0224/16, 0224/17, 0224/18, 0224/19, 0224/20, 0224/21, 0224/22, 0224/23, 0224/24, 0224/25, 0224/26, 0224/27, 0224/28, 0224/29, 0224/31, 0224/32, 0224/33, 0224/34, 0225, 0226/4, 0226/5, 0226/6, 0226/7, 0226/8, 0226/9, 0226/10, 0226/11, 0226/12, 0226/13, 0227, 0228/2, 0228/3, 0228/4, 0228/5, 0228/6, 0228/7, 0228/8, 0228/9, 0228/10, 0228/11, 0229, 0230, 0231, 0232, 0233, 0234, 0235, 0236, 0237, 0238, 0239, 0240, 0241, 0242, 0243, 0244, 0245/1, 0245/2, 0245/3, 0245/4, 0245/5, 0246, 0247, 0248/2, 0248/3, 0248/4, 0248/5, 0248/6, 0248/7, 0248/8, 0248/9, 0248/10, 0248/11, 0248/12, 0248/13, 0248/14, 0249/1, 0249/2, 0250, 0251/1, 0251/2, 0251/3, 0252/1, 0252/2, 0253, 0254, 0255, 0256, 0257, 0258, 0259, 0260, 0261, 0264, 0265, 0266, 0267, 0268, 0269, 0270, 0271, 0272, 0273, 0274, 0275, 0276, 0277, 0278, 0280/2, 0281, 0282, 0283, 0284, 0285, 0286, 0287/1, 0287/2, 0287/3, 0287/4, 0288, 0289, 0290, 0291, 0292/1, 0292/2, 0293, 0294, 0295, 0296, 0297/1, 0297/2, 0298, 0299, 0300, 0301/1, 0301/2, 0303, 0304, 0305, 0306/1, 0306/2, 0307, 0308, 0310, 0311/1, 0311/2, 0311/3, 0311/4, 0312, 0313, 0314, 0315, 0316, 0317, 0318, 0319, 0320, 0321, 0322, 0323, 0324, 0326, 0327, 0328/1, 0328/2, 0328/3, 0328/4, 0329, 0330, 0331, 0332/2, 0332/3, 0332/4, 0333/1, 0333/2, 0333/3, 0333/4, 0334/1, 0334/2, 0335, 0336, 0337/1, 0337/2, 0338, 0339, 0340, 0341/2, 0341/3, 0341/5, 0341/6, 0341/7, 0342, 0343, 0344, 0345, 0346, 0347, 0348, 0349/4, 0350, 0351, 0352, 0353, 0354/1, 0354/2, 0354/3, 0354/4, 0355, 0356, 0357, 0358, 0359, 0360, 0361, 0362, 0363, 0364, 0365, 0366, 0368/2, 0368/3, 0368/4, 0368/5, 0369, 0370/1, 0370/2, 0371, 0372/2, 0372/3, 0372/4, 0372/5, 0373, 0376, 0377, 0378, 0379, 0380, 0381, 0382, 0384/1, 0384/2, 0385, 0386, 0387/1, 0387/2, 0387/3, 0387/4, 0387/5, 0387/6, 0387/7, 0387/8, 0387/9, 0387/10, 0387/11, 0387/12, 0387/13, 0388, 0389, 0390/1, 0390/2, 0391, 0392/1, 0392/2, 0392/3, 0392/4, 0392/5, 0392/6, 0392/7, 0392/8, 0392/9, 0395, 0396/1, 0396/2, 0398/2, 0399, 0400/1, 0400/3, 0400/4, 0400/5, 0400/6, 0400/7, 0400/8, 0400/9, 0400/10, 0400/11, 0400/12, 0400/13, 0400/14, 0400/15, 0400/16, 0400/17, 0400/18, 0400/19, 0400/20, 0400/21, 0400/22, 0400/23, 0400/24, 0400/25, 0402, 0403, 0404/1, 0404/2, 0404/3, 0404/4, 0404/5, 0404/6, 0404/7, 0404/8, 0404/9, 0404/10, 0404/11, 0404/12, 0404/13, 0404/14, 0404/15, 0404/16, 0404/17, 0404/18, 0404/19, 0404/20, 0404/21, 0404/22, 0404/23, 0404/24, 0404/25, 0404/26, 0404/27, 0404/28, 0404/29, 0405, 0406/1, 0406/2, 0406/3, 0406/4, 0406/5, 0406/6, 0406/7, 0406/8, 0406/9, 0406/10, 0406/11, 0406/12, 0406/13, 0406/14, 0406/15, 0406/16, 0407, 0408/1, 0408/2, 0408/3, 0408/4, 0408/5, 0408/6, 0408/7, 0408/8, 0408/9, 0408/10, 0408/11, 0408/12, 0408/13, 0408/14, 0408/15, 0408/16, 0408/17, 0408/18, 0408/19, 0409, 0410

Szentistván

0147, 0149, 0153, 0154/1, 0154/2, 0154/3, 0154/4, 0154/5, 0154/7, 0154/8, 0156/2, 0156/3, 0156/4, 0156/5, 0156/6, 0156/7, 0156/8, 0156/9, 0156/10, 0156/11,

0156/12, 0156/13, 0156/14, 0156/15, 0157, 0158, 0161, 0168/2, 0168/4, 0169, 0171, 0177, 0178, 0179, 0180/1, 0180/3, 0180/4, 0181/1, 0181/2, 0185, 0186, 0187/1, 0187/2, 0189/3, 0189/4, 0189/5, 0189/6, 0189/7, 0189/8, 0189/9, 0189/10, 0189/11, 0192/1, 0201, 0202, 0203/1, 0203/2, 0203/4, 0203/5, 0204, 0205, 0206, 0207, 0208/1, 0208/2, 0209/2, 0209/3, 0209/4, 0209/5, 0209/6, 0210/1, 0210/2, 0211, 0212, 0213, 0214/1, 0214/2, 0217/1, 0217/2, 0218, 0219, 0220/1, 0220/2, 0220/3, 0220/4, 0221/1, 0221/2, 0221/3, 0221/4, 0221/5, 0222, 0223, 0224, 0225, 0226, 0227, 0229, 0230, 0231/2, 0231/3, 0231/6, 0232, 0233/1, 0233/2, 0233/3, 0234/1, 0234/2, 0234/3, 0234/4, 0234/5, 0234/6, 0234/7, 0234/8, 0234/9, 0235/1, 0235/2, 0235/3, 0236, 0237, 0238, 0239, 0240/1, 0240/2, 0240/3, 0241/2, 0242/1, 0242/2, 0244, 0246, 0249, 0250/1, 0251/2, 0251/3, 0251/4, 0251/5, 0251/6, 0251/7, 0251/8, 0251/9, 0251/10, 0251/11, 0251/12, 0251/13, 0251/14, 0251/15, 0251/16, 0251/17, 0251/18, 0251/19, 0252/1, 0252/2, 0252/3, 0252/4, 0252/5, 0252/6, 0252/7, 0252/8, 0252/9, 0252/10, 0252/11, 0252/12, 0252/13, 0252/14, 0252/15, 0252/16, 0252/17, 0252/18, 0252/19, 0252/20, 0252/21, 0252/22, 0252/23, 0252/24, 0252/25, 0252/26, 0252/27, 0252/28, 0253, 0254/1, 0254/4, 0254/5, 0254/13, 0254/14, 0254/15, 0254/16, 0254/17, 0254/18, 0254/19, 0254/22, 0254/23, 0254/24, 0254/25, 0254/26, 0254/27, 0254/28, 0254/29, 0254/30, 0254/31, 0254/32, 0254/33, 0254/34, 0254/35, 0254/36, 0254/37, 0254/38, 0254/39, 0254/40, 0254/41, 0254/42, 0254/43, 0254/44, 0254/45, 0254/46, 0254/47, 0254/48, 0254/49, 0254/50, 0254/51, 0254/52, 0254/53, 0254/54, 0254/55, 0254/56, 0254/57, 0254/58, 0254/59, 0254/60, 0254/61, 0254/62, 0254/63, 0254/64, 0254/65, 0254/66, 0256, 0257, 0258/1, 0258/2, 0259, 0260/1, 0260/2, 0261, 0262/10, 0262/11, 0263/2, 0263/3, 0263/6, 0263/7, 0263/8, 0263/9, 0263/10, 0263/11, 0263/12, 0263/13, 0263/14, 0263/15, 0263/16, 0263/17, 0263/18, 0263/19, 0263/20, 0263/21, 0263/22, 0263/23, 0263/24, 0263/25, 0263/26, 0263/27, 0263/28, 0263/29, 0263/30, 0263/31, 0263/32, 0263/33, 0263/34, 0264

Tiszabólna

02, 027, 030/2, 030/3, 030/4, 031/1, 031/2, 031/3, 032/1, 032/2, 035, 041/2, 041/3, 041/4, 041/5, 041/6, 041/7, 041/8, 041/9, 042, 061/1, 061/2, 0107/1, 0107/2, 0109/1, 0109/3, 0109/4, 0111/1, 0111/2, 0113/2, 0114, 0115/2, 0115/4, 0115/5, 0115/7, 0115/8, 0115/9, 0115/10, 0116, 0117, 0118/1, 0118/2, 0118/3, 0118/4, 0118/5, 0121, 0122, 0123/1, 0123/2, 0124, 0125/2, 0125/3, 0125/4, 0125/5, 0127, 0145/2, 0147/3, 0147/4, 0150/2, 0150/3, 0151/1, 0151/2, 0153, 0154, 0155, 0156, 0157, 0159, 0160, 0161, 0162, 0163, 0164, 0165, 0166, 0168, 0169, 0170, 0171, 0172, 0173, 0174, 0175, 0176, 0177, 0178, 0186, 0187, 0189/4, 0189/6, 0189/8, 0189/10, 0189/11, 0189/12, 0189/13, 0189/15, 0189/16, 0189/17, 0189/18, 0189/19, 0189/20, 0189/22, 0189/23

Tiszadorogma

010, 011/1, 011/2, 011/3, 011/4, 011/5, 011/6, 011/7, 011/22, 011/23, 011/24, 011/25, 011/26, 011/27, 012, 014, 015/1, 015/2, 015/3, 016/1, 016/2, 016/3, 017, 018/1, 018/2, 019/1, 019/2, 019/3, 020, 021/1, 021/2, 022, 023, 024, 025, 026, 027, 028, 029, 030, 031, 032, 033, 034, 035, 036, 037/1, 037/2, 038, 039, 040, 041, 042,

043/1, 043/15, 044, 045, 046, 047, 048, 087/1, 087/4, 088, 090, 092, 093/1, 093/3, 093/4, 093/5, 093/6, 093/7, 093/8, 093/9, 093/10, 093/11, 093/12, 094, 095, 096, 097, 098, 099, 0100, 0101/1, 0101/2, 0101/3, 0102, 0103/1, 0103/2, 0103/3, 0104, 0105, 0106, 0108, 0110, 0111, 0112, 0113, 0114/1, 0114/2, 0115/1, 0115/2, 0116/1, 0116/2, 0116/3, 0116/4, 0116/5, 0116/6, 0116/7, 0116/8, 0116/9, 0116/10, 0117/1, 0117/2, 0118/2, 0119/2, 0120/2, 0121/2, 0122/1, 0122/3, 0122/4, 0122/5, 0122/6, 0122/7, 0125, 0126, 0127, 0137, 0138/2, 0139/1, 0139/2, 0151/2, 0153/1, 0153/3, 0153/5, 0153/6, 0153/7, 0153/8, 0153/9, 0153/10, 0153/11, 0154/1, 0155, 0156, 0157, 0158/2, 0159/3, 0159/4, 0160/1, 0160/2, 0160/3, 0161/1, 0162, 0163, 0164, 0189/1, 0189/2, 0189/3, 0189/4

Tiszakeszi

078/1, 078/2, 079, 080, 081, 083, 084, 085, 086/1, 086/3, 086/4, 086/5

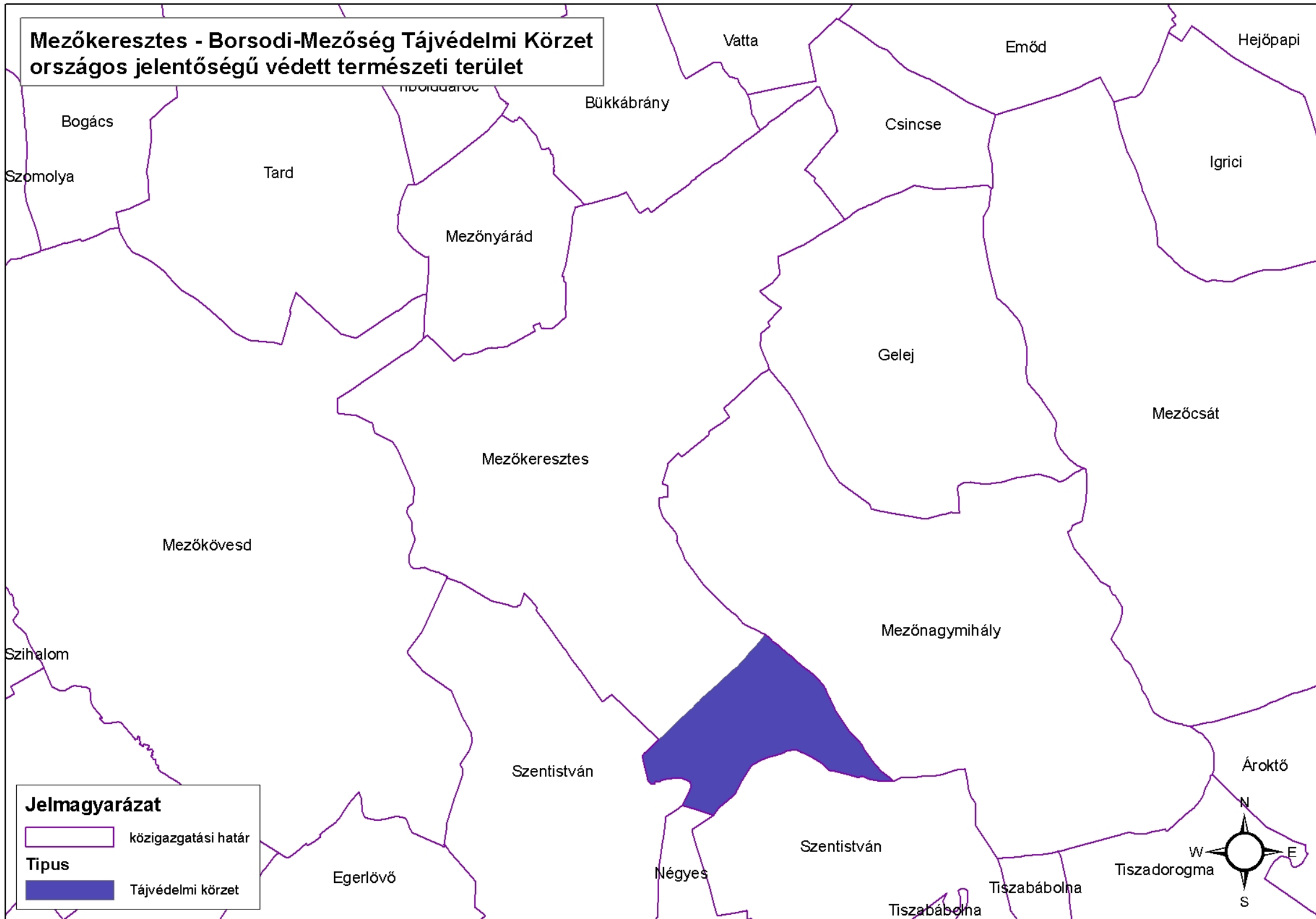
Az aláhúzással jelölt helyrajzi számú ingatlanok területei az európai közösségi jelentőségű természetvédelmi rendeltetésű területekkel érintett földrészekről szóló 45/2006. (XII. 8.) KvVM rendelet alapján Natura 2000 területnek minősülnek.

¹ Az 5. § (2) bekezdése ugyanezen bekezdés alapján hatályát veszítette.

Magyar Közlöny Lap- és Könyvkiadó Kft.

A Nemzeti Jogszabálytárban elérhető szövegek tekintetében a Közlönykiadó minden jogot fenntart!

Mezőkeresztes - Borsodi-Mezőség Tájvédelmi Körzet országos jelentőségű védett természeti terület



Fásításra, növénytelepítésre javasolt őshonos növények jegyzéke

Lombos fajok

| tudományos (latin) elnevezés | magyar elnevezés |
|--|---------------------------------------|
| <i>Acer campestre</i> | mezei juhar |
| <i>Acer platanoides</i> | korai juhar |
| <i>Acer pseudoplatanus</i> | hegyi juhar, jávorfa |
| <i>Acer tataricum</i> | tatár juhar, feketegyűrű juhar |
| <i>Alnus glutinosa</i> (allergén) | enyves éger, mézgás éger, berekfa |
| <i>Alnus incana</i> | hamvas éger |
| <i>Betula pendula</i> (allergén) | közönséges nyír, bibircses nyír |
| <i>Betula pubescens</i> | szőrös nyír, pelyhes nyír |
| <i>Carpinus betulus</i> | közönséges gyertyán |
| <i>Cerasus avium</i> (<i>Prunus avium</i>) | vadcsereesznye, madárcsereesznye |
| <i>Cerasus mahaleb</i> (<i>Prunus mahaleb</i>) | sarjmeggy, török meggy |
| <i>Fagus sylvatica</i> | közönséges bükk |
| <i>Fraxinus angustifolia</i> ssp. <i>pannonica</i> | magyar kőris |
| <i>Fraxinus excelsior</i> | magas kőris |
| <i>Fraxinus ornus</i> | virágos kőris, mannakőris |
| <i>Juglans regia</i> | közönséges dió |
| <i>Malus sylvestris</i> | vadalma |
| <i>Padus avium</i> | zelnicemeggy, májusfa |
| <i>Populus alba</i> * | fehér nyár, ezüst nyár |
| <i>Populus canescens</i> * | szürke nyár |
| <i>Populus nigra</i> * | fekete nyár, topolyafa, csomoros nyár |
| <i>Populus tremula</i> | rezgő nyár |
| <i>Pyrus pyraeaster</i> | vadkörte, vackor |
| <i>Quercus cerris</i> | csertölggy, cserfa |
| <i>Quercus petraea</i> (<i>Q. sessiliflora</i>) | kocsánytalan tölgy |
| <i>Quercus pubescens</i> | molyhos tölgy |
| <i>Quercus robur</i> (<i>Q. pedunculata</i>) | kocsányos tölgy, mocsártölgy |
| <i>Salix alba</i> (allergén) | fehér fűz, ezüst fűz |
| <i>Salix fragilis</i> | törékeny fűz, csöregé fűz |
| <i>Sorbus aria</i> | lisztes berkenye |
| <i>Sorbus aucuparia</i> | madárberkenye |
| <i>Sorbus domestica</i> | házi berkenye, fojtóska |
| <i>Sorbus torminalis</i> | barkóca berkenye, barkócafa |
| <i>Tilia cordata</i> (<i>T. parviflora</i>) | kislevelű hárs |
| <i>Tilia platyphyllos</i> (<i>T. grandifolia</i>) | nagylevelű hárs |
| <i>Ulmus glabra</i> (<i>U. montana</i> , <i>U. scabra</i>) | hegyi szil |
| <i>Ulmus laevis</i> | vénic szil, lobogós szil, vénicfa |
| <i>Ulmus minor</i> (<i>Ulmus campestris</i>) | mezei szil, simalevelű mezei szil |

Tülevelű fajok (fenyők)

| tudományos (latin) név | magyar elnevezés |
|-------------------------------|--------------------------------|
| Juniperus communis | közönséges boróka, gyalogfenyő |

Lombos cserjék

| tudományos (latin) név | magyar elnevezés |
|-------------------------------------|-------------------------|
| Colutea arborescens | pukkanó dudafürt |
| Cornus mas | húsos som |
| Cornus sanguinea | veresgyűrű som |
| Crataegus laevigata (C. oxyacantha) | kétbibés galagonya |
| Crataegus monogyna | egybibés galagonya |
| Euonymus europaeus | csíkos kecskerágó |
| Euonymus verrucosus | bibircses kecskerágó |
| Frangula alnus (Rhamnus frangula) | kutyabenge |
| Hippophae rhamnoides | homoktövis |
| Lonicera xylosteum | ükörke lonc, ükörke |
| Prunus spinosa | kökény |
| Rhamnus catharticus | varjútövis (benge) |
| Ribes uva-crispa | - |
| Rosa canina | gyepűrózsa |
| Salix caprea | kecskefűz |
| Salix cinerea | rekettyefűz, hamvas fűz |
| Salix purpurea | csigolyafűz |
| Salix viminalis | kosárkötő fűz |
| Sambucus nigra | fekete bodza |
| Sambucus racemosa** | fürtös bodza |
| Spiraea salicifolia | fűzlevelű gyöngyvessző |
| Staphylea pinnata | mogyorós hólyagfa |
| Viburnum lantana | ostorménfa |
| Viburnum opulus | kányabangita |

* nem „szöszös”, hím egyedek telepítése javasolt csak

** 500 m felett javasolható a telepítése

Allergén növényfajok telepítése kizárólag külterületen, belterülettől és beépítésre szánt területtől nagy távolságra javasolható.